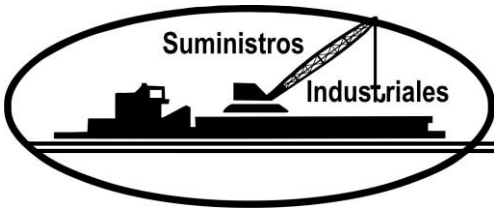


CURRICULUM VITAE



MANTENIMIENTO,
REPARACIÓN E INGENIERÍA
EN EQUIPO INDUSTRIAL



CONTENIDO

Quienes somos

Misión

Visión

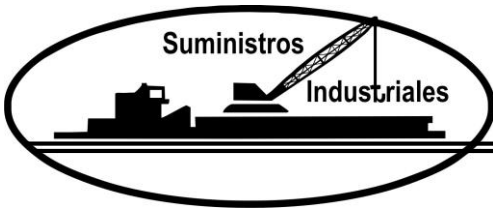
Valores

Servicios

Principales clientes

Álbum fotográfico

Anexos



QUIENES SOMOS :

Somos una empresa que se dedica a la reparación y mantenimiento de maquinaria pesada, suministro de refacciones, reparación de equipos hidráulicos, rehabilitación de grúas de pedestal de embarcaciones **fps** y embarcaciones con tecnología **wtsv**.

Somos una empresa confiable y autorizada por la **Secretaría de Marina Armada de México** para intervenir sus equipos en embarcaciones costa afuera y las rehabilitadas en los astilleros navales de la república mexicana.

Llevamos más de 15 años de experiencia en este negocio; donde hemos participado en la productividad de diversas empresas mediante el cuidado de su maquinaria, necesaria para la realización de sus actividades industriales y la optimización de tiempos en embarcaciones ecológicas al servicio de Pemex exploración y producción.

Por consiguiente, ponemos a sus órdenes nuestra experiencia y servicios, con la finalidad de participar juntos en la búsqueda de su competitividad dejando en nuestras manos el buen funcionamiento de sus equipos.

Nuestras oficinas se encuentran ubicadas en:

Guillermo prieto n.-31

Col. Patria Libre,

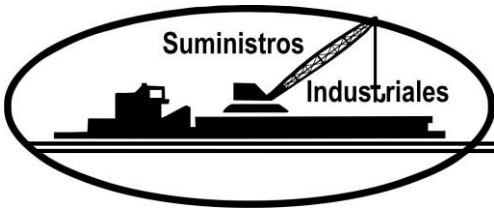
C.P. 96340

Tel. 922 13 3 05 65

Cel. 922 11 5 57 87

Cosoleacaque, Ver.

Correo electrónico: admond.suministros@hotmail.com



MISION:

Contribuimos en el logro de la competitividad de nuestros clientes y socios comerciales, mediante el mantenimiento preventivo y correctivo de su maquinaria pesada así como en el suministro de refacciones, rehabilitación de sus embarcaciones buscando optimizar los tiempos de paro de sus equipos.

Buscamos la rentabilidad y productividad en nuestras actividades con un alto grado de calidad en nuestros servicios, obteniendo así la optimización de recursos y satisfacción total de nuestros clientes.

VISION:

Ser la empresa líder en la reparación y mantenimiento de maquinaria pesada; así como en el suministro de refacciones, rehabilitación y servicio a grúas de embarcaciones habilitadas con tecnología fpso & wtsv.

NUESTROS VALORES:

Respeto:

Nuestro valor principal es el respeto, tanto con el personal como con nuestros clientes y proveedores.

Compromiso:

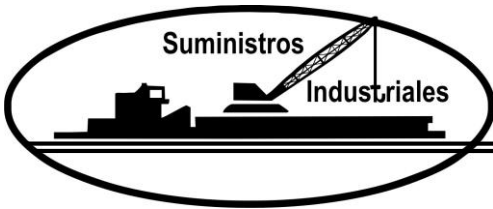
Existe un compromiso ético y profesional para desarrollar nuestras actividades con calidad que logren la competitividad en nuestros clientes y socios comerciales.

Innovación:

Apoyamos la innovación y creatividad en cada una de nuestras actividades, que aporten satisfacción a nuestros clientes.

Integridad:

Nuestros clientes podrán tener la seguridad que en nuestra empresa se realizan las actividades en apego a políticas y procedimientos establecidos.



NUESTROS SERVICIOS:

Tenemos una amplia experiencia en mantenimiento preventivo y correctivo para maquinaria pesada, rehabilitación y diseño de grúas de pedestal de embarcaciones, reparación de motores de combustión interna, así como el suministro de refacciones y materiales de los siguientes equipos:

Construcción:

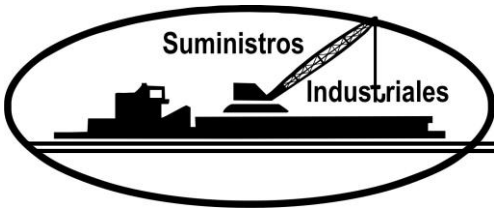
- Tractores de oruga
- Retroexcavadoras
- Cargadores frontales
- Vibro compactadores
- Grúas hidráulicas todo terreno y moto grúas de las siguientes marcas (grove, link belt, tadano, bucyrus,terex, liebher,Krupp etc.).
- Rodillos
- Moto conformadoras
- Plantas de asfalto
- Dragas
- Equipos de arrastre ferroviario
- Montacargas

Servicios marinos costa afuera

- Grúas de pedestal instaladas en barcos con tecnología de proceso.
- Grúas instaladas en plataformas.
- Grúas viajeras.
- Grúas instaladas en barcos de construcción.

Así mismo, llevamos a cabo las siguientes actividades:

- Mantenimiento a plantas de combustión instaladas en fábricas y procesamiento de crudo.
- Rehabilitación y fabricación de cilindros hidráulicos.
- Rehabilitación y mantenimiento de equipo electromecánico.



PRINCIPALES CLIENTES:

A continuación enlistamos nuestros clientes potenciales, con los cuales hemos realizado servicios de calidad, lo cual nos ha permitido sostener una excelente relación comercial.

- SECRETARIA DE MARINA ARMADA DE MÉXICO (División Astilleros Navales).
 - Astillero No. 1, La Paz, B.C.S.
 - Astillero No. 6, Guaymas, Son.
 - Astillero No. 7, Cd. Del Carmen, Camp.

- MATERIAS PRIMAS MONTERREY S. DE R.L. DE C.V.
- CAMPI ALIMENTOS S.A. DE C.V.
- TALLERES EXPRESS S.A. DE C.V.
- CADECO S.A. DE C.V.
- MARITIMA DE ECOLOGIA S.A DE C.V
- MARINETECH S.A DE C.V
- CHET MORRISON CONTRACTORS S. DE RL DE C.V
- F. TAPIAS MEXICO II S.A DE C.V
- MARINSA
- NAVIERA F TAPIAS GALICIA.
- BLUE MARINE S.A DE C.V
- COTEMAR
- PRIDE
- MARINSA

EVIDENCIA FOTOGRÁFICA DE SERVICIOS DIVERSOS CON NUESTROS CLIENTES.

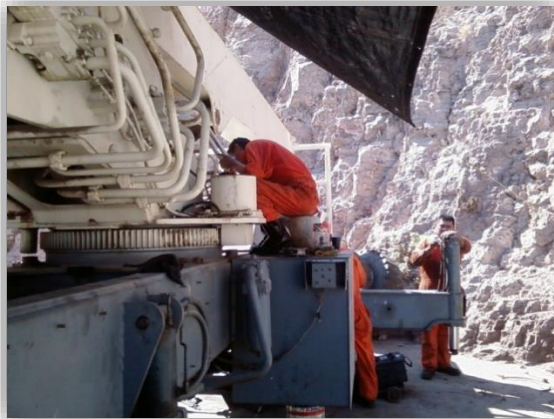
REPARACIÓN DE MOTOR DE COMBUSTIÓN INTERNA MCA. CAT MOD. 3208.



REHABILITACIÓN DE SISTEMA DE TRÁNSITO DE TRACTOR MCA. CAT MOD D7R.



REPARACIÓN GRAL. DEL SISTEMA HIDRÁULICO DE GRÚA P&H, CAP. 30 TONS.



EVIDENCIA FOTOGRAFICA

ALCANCE: REHABILITACION DE PISTON DE CILINDRO HIDRAULICO DE LEVANTE DE GRUA MCA. P&H CAP. 75 TONS. PROPIEDAD DE LA SEMAR.



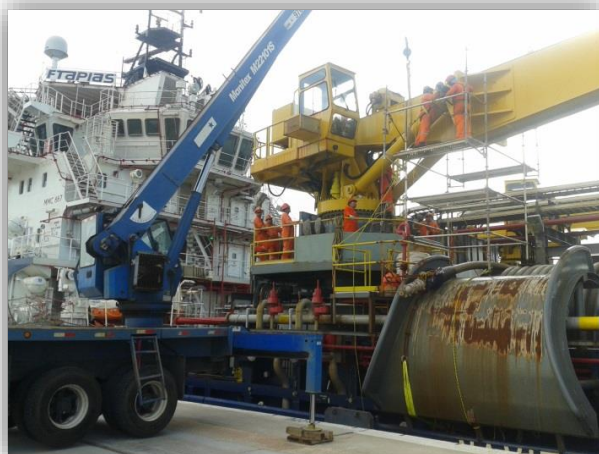
EVIDENCIA FOTOGRAFICA

ALCANCE: REPARACION GRAL. DE CILINDROS HIDRAULICOS DE LEVANTE DE GRUA MCA. ABAS CRANE INSTALADA EN WTS BOURBON OPALE.



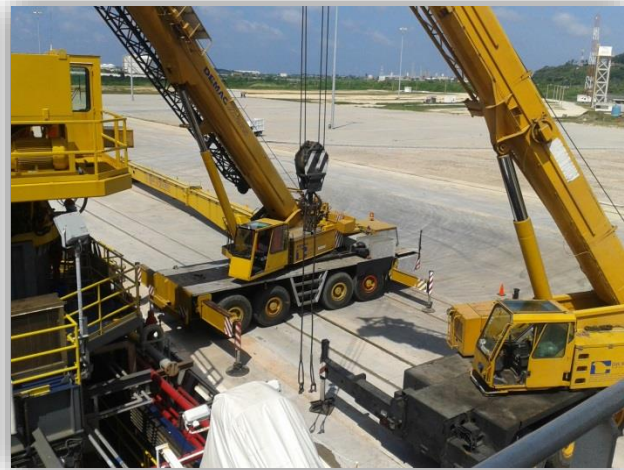
EVIDENCIA FOTOGRAFICA

ALCANCE: DESMONTAJE DE GRUA RAPP HYDRA PROPIEDAD DE F. TAPIAS MEXICO II.



EVIDENCIA FOTOGRAFICA

ALCANCE: DESMONTAJE DE GRUA RAPP HYDRA PROPIEDAD DE F. TAPIAS MEXICO II.



EVIDENCIA FOTOGRAFICA

ALCANCE: REHABILITACION DE BOW TRUHSTERS DE EMBARCACION POSEIDON PROPIEDAD DE MARINETECH S.A DE C.V.



EVIDENCIA FOTOGRAFICA

ALCANCE: REPARACION DE CILINDRO HIDRAULICO DE LEVANTE DE GRUA DE ESTRIBOR WTS MONFORTE DE LEMOS PROPIEDAD DE NAVIERA F TAPIAS GALICIA.



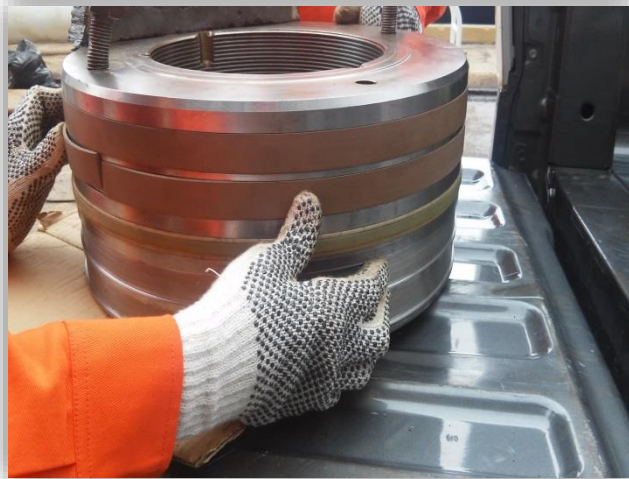
EVIDENCIA FOTOGRAFICA

ALCANCE: REPARACION DE CILINDRO HIDRAULICO DE LEVANTE DE GRUA DE ESTRIBOR WTS MONFORTE DE LEMOS PROPIEDAD DE NAVIERA F TAPIAS GALICIA.



EVIDENCIA FOTOGRAFICA

ALCANCE: REPARACION DE CILINDROS HIDRAULICOS DE LEVANTE DE GRUA NATIONAL OIL VARCO INSTALADA EN LADO ESTRIBOR DE BMT "BLUE PIONEER" PROPIEDAD DE BLUE MARINE S.A DE C.V.



EVIDENCIA FOTOGRAFICA

ALCANCE: REPARACION DE CILINDROS HIDRAULICOS DE LEVANTE DE GRUA NATIONAL OIL VARCO INSTALADA EN LADO ESTRIBOR DE BMT "BLUE PIONEER" PROPIEDAD DE BLUE MARINE S.A DE C.V.



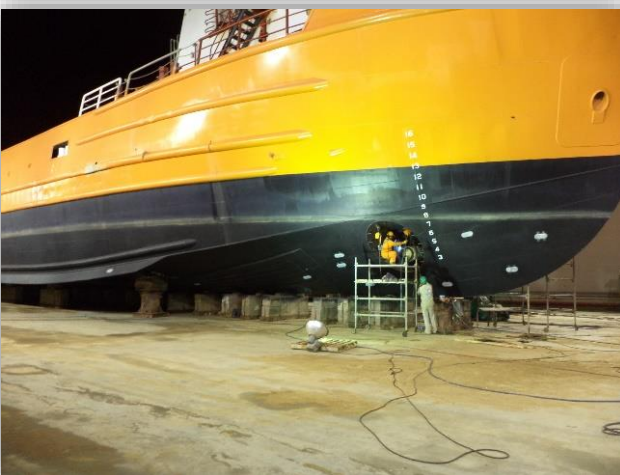
EVIDENCIA FOTOGRAFICA

ALCANCE: CAMBIO DE MALACATE AUXILIAR, REEMPLAZO DE CABLE Y CALIBRACIÓN DE SISTEMA DE GRUA MCA.ABAS CRANE INSTALADA EN FPSO BOURBON OPALE. DE LA CIA. MARITIMA DE ECOLOGIA. S.A DE C.V.



EVIDENCIA FOTOGRAFICA

ALCANCE: OVER HAULL A BOW THRUSTERS MCA. BRUNVOLL INSTALADO EN ABASTECEDOR "MOISES" PROPIEDAD DE LA CIA. MARINETECH S.A DE C.V.



EVIDENCIA FOTOGRAFICA

ALCANCE: REPARACION DE CILINDRO HIDRAULICO AUXILIAR E INSTALACION DE CELDA DE CARGA DE GRUA HYDRA INSTALADA EN WTS VIGO PROPIEDAD DE LA CIA NAVIERA F TAPIAS GALICIA.



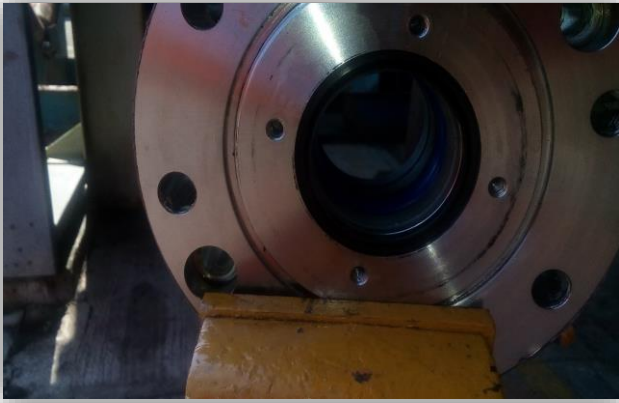
EVIDENCIA FOTOGRAFICA

ALCANCE: REPARACION DE CILINDRO HIDRAULICO AUXILIAR E INSTALACION DE CELDA DE CARGA DE GRUA HYDRA INSTALADA EN WTS VIGO PROPIEDAD DE LA CIA NAVIERA F TAPIAS GALICIA.



EVIDENCIA FOTOGRAFICA

ALCANCE: REPARACION DE CILINDROS HIDRAULICOS DE COMPASS THRUSTERS INSTALADOS EN BMT PIONEER.



ANEXOS.

EMBARCACIONES CON LAS QUE ESTABLECEMOS RELACIONES COMERCIALES:



TOISA PISCES



BOURBON OPALE



DON JAIME



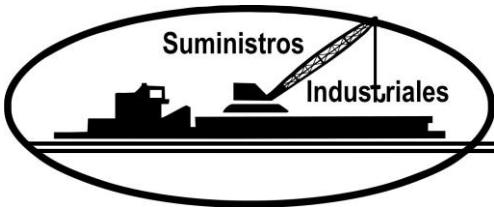
WTS MONFORTE DE LEMOS



WTS VIGO



BMT PIONEER



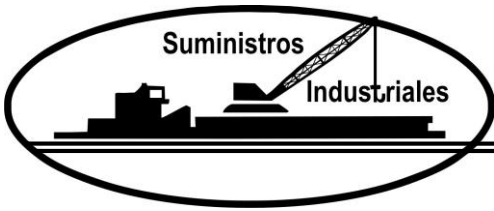
ANEXOS.

NUESTROS PRODUCTOS

- Sellos
- Cilindros
- Mangueras
- Bombas
- Motores
- Controles



Tomas de Fuerza



ANEXOS.

NUESTRAS MARCAS



Powering Business Worldwide